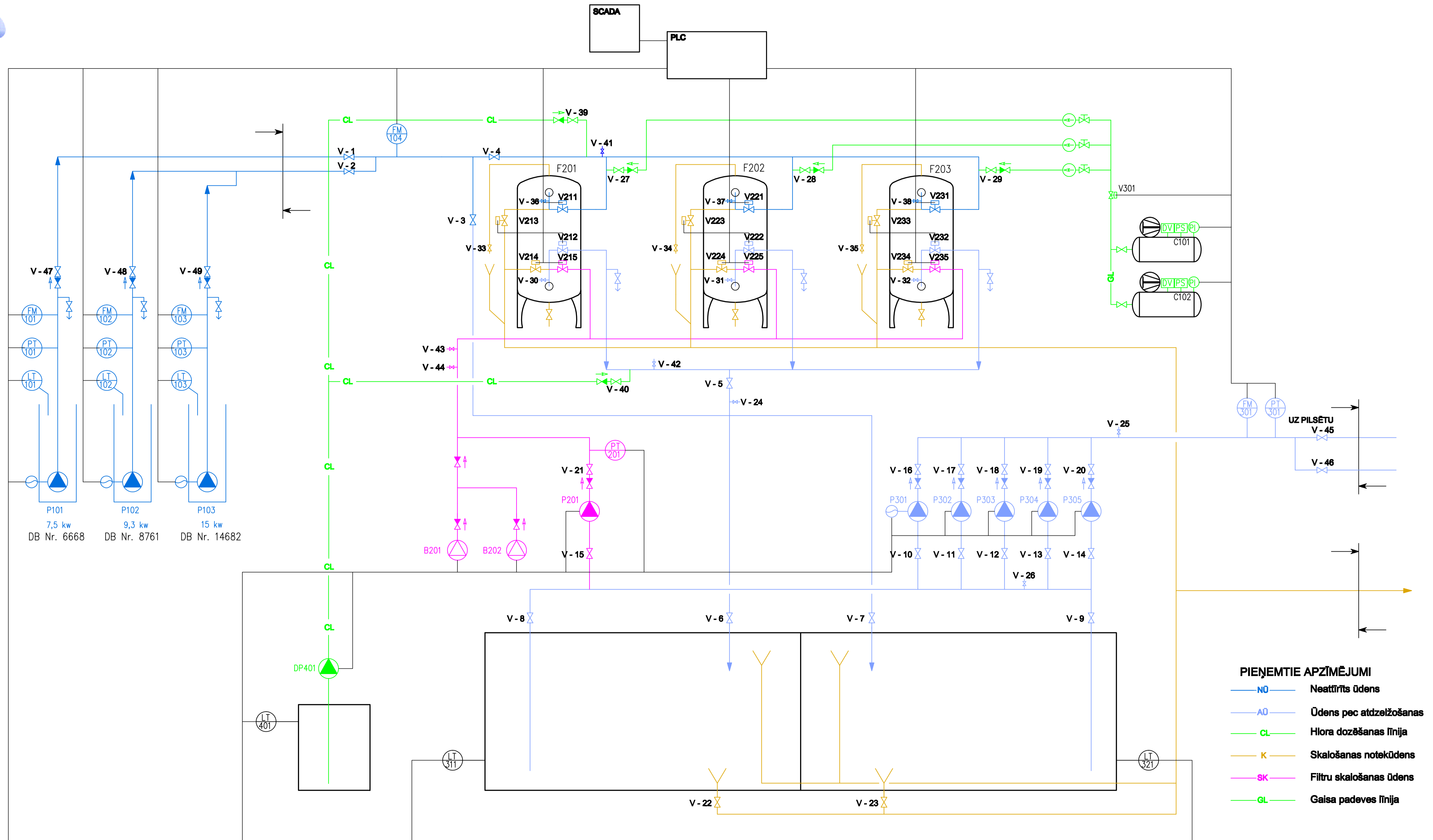




KANDAVAS ŪDENS ATDZELŽOŠANAS STACIJAS TEHNOLOĢISKĀ SHĒMA



- PIENĒMTIE APZĪMĒJUMI**
- NO — Neatfiltrēts ūdens
 - AO — Ūdens pēc atdzelžošanas
 - CL — Hlorā dozēšanas līnija
 - K — Skalošanas notekūdens
 - SK — Filtru skalošanas ūdens
 - GL — Gaisa padeves līnija

- | | | | | |
|------------------|---------------|----------------------|----------------------------------|------------------------|
| PLOŠMAS MĒRĪTĀJS | LĪMEĶA DEVĒJS | DZIĻURBUMA SŪKNIS | DOZĀCIJAS SŪKNIS | PARAUGA ŅEMŠANAS KRĀNS |
| SPIEDIENA DEVĒJS | GAISA PŪTĒJS | OTRĀ PACĒLUMA SŪKNIS | SŪKNIS AR FREKVENČU PĀRVEIDOTĀJU | ELEKTRISKIE VĀRSTI |